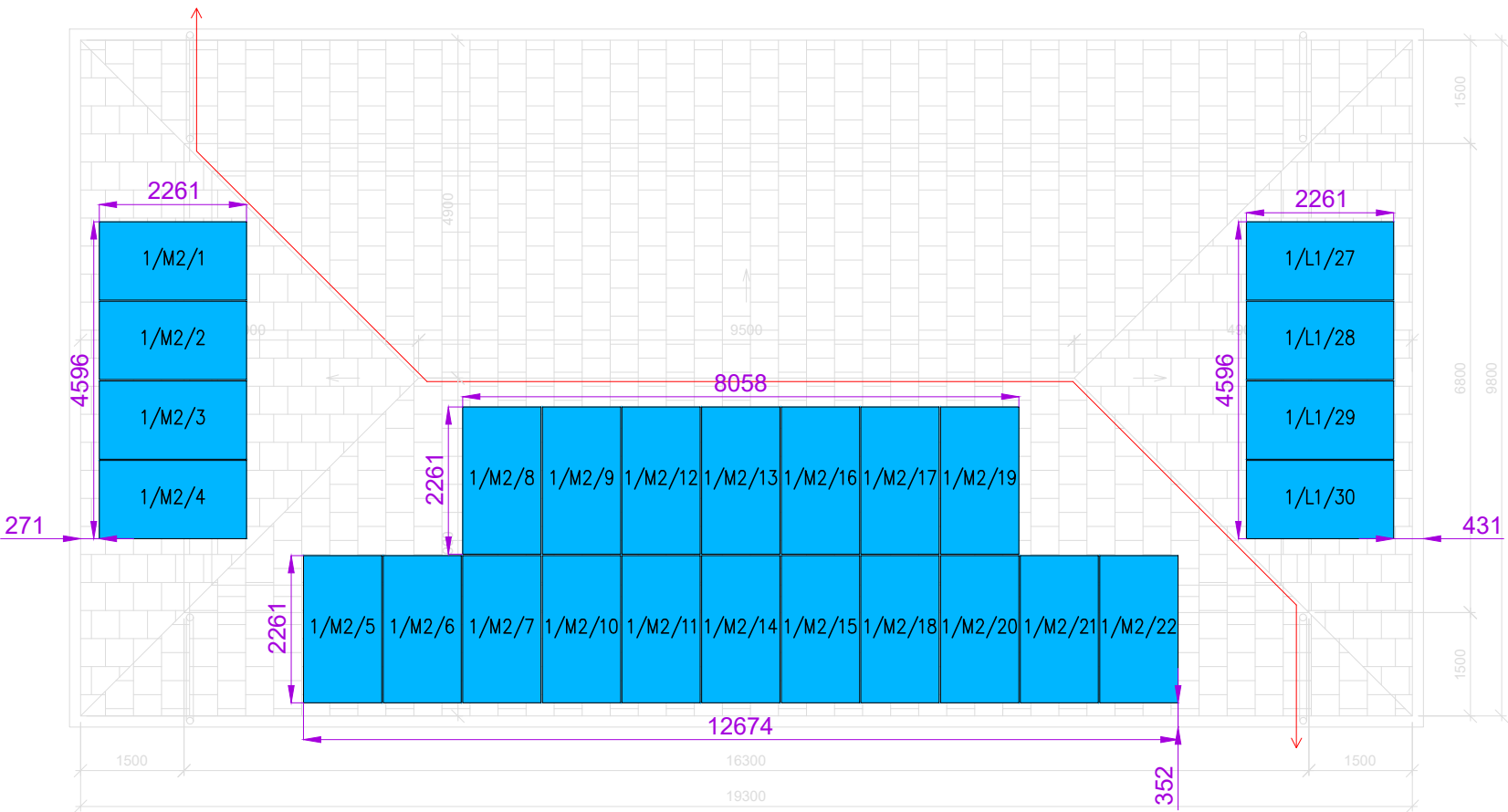


PŮDORYS STŘECHY ČOV 1:100



LEGENDA:

- X/YZ/N


FOTOVOLTAICKÝ PANEĽ
- STŘIDAČ
- STOUPACÍ / KLESACÍ VEDENÍ
- HLAVNÍ KABELOVÁ TRASA DC FVE
- HLAVNÍ KABELOVÁ TRASA
- VEDLEJŠÍ KABELOVÁ TRASA
- ROZVADĚČ
- KABELOVÝ ŽLAB

Celkem pro objekty uvažováno 130ks fotovoltaických panelů
Výkon 1 panelu = 550Wp
Hmotnost 1 panelu = 27,6kg
Výkon celé FVE = 71,50kWp
Orientace: Jih, Východ, Západ
Rozměr panelu 2261x1134mm, tloušťka 30mm

- POZNÁMKY:
- Stavební práce a úpravy nesmí narušovat bezpečnost a provoz v okolí stavby
 - Vnitřní dispozice nebyla ověřována
 - Skutečné rozměry je nutno ověřit na místě

Obec: Šitbořice [584932]
Okres: Břeclav
Katastrální území: Šitbořice [762687]
Parcelní číslo OM: 10908/4

04			
03			
02			
01			
změna	popis vydání, změny	vypracoval	datum

Generální projektant stavby : IPOKa, s.r.o., Blanky Waleské 558, 281 02 Cerhenice IČO: 078 37 071 tel: +420 721 774 010 email: info@ipoka.cz			 inženýrská, projektční a obchodní kancelář	
ZPRACOVATEL ČÁSTI PROJEKTU:				
VYPRACOVAL	ZODPOVĚDNÝ PROJEKTANT	HLAVNÍ PROJEKTANT		
Ing. Adam Židek	Petr Šimoník	Martin Havlíček		
INVESTOR	Obec Šitbořice, Osvobození 92, 691 76 Šitbořice		ZAK. ČÍSLO	
STAVBA	Instalace fotovoltaické elektrárny		STUPEŇ PD	DSP/DPS
OBJEKT	ČOV na adrese Mlýnská č.p. 622, 691 76 Šitbořice		FORMÁT	2xA4
ČÁST	Fotovoltaická elektrárna		MĚŘÍTKO	1:100
OBSAH	Půdorys střechy ČOV		V.Č.	KOPIE
			D.1.4.1.3	